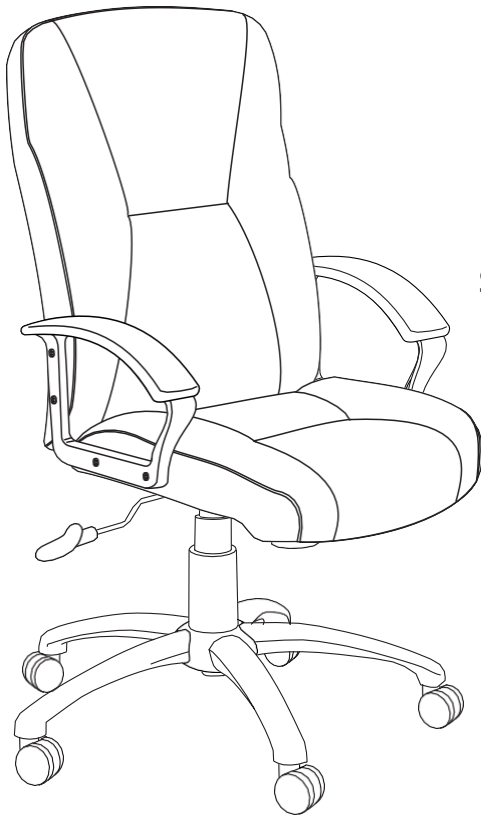


ASSEMBLY INSTRUCTIONS
INSTRUCTIONS DE MONTAGE
INSTRUCCIONES DE ENSAMBLAJE



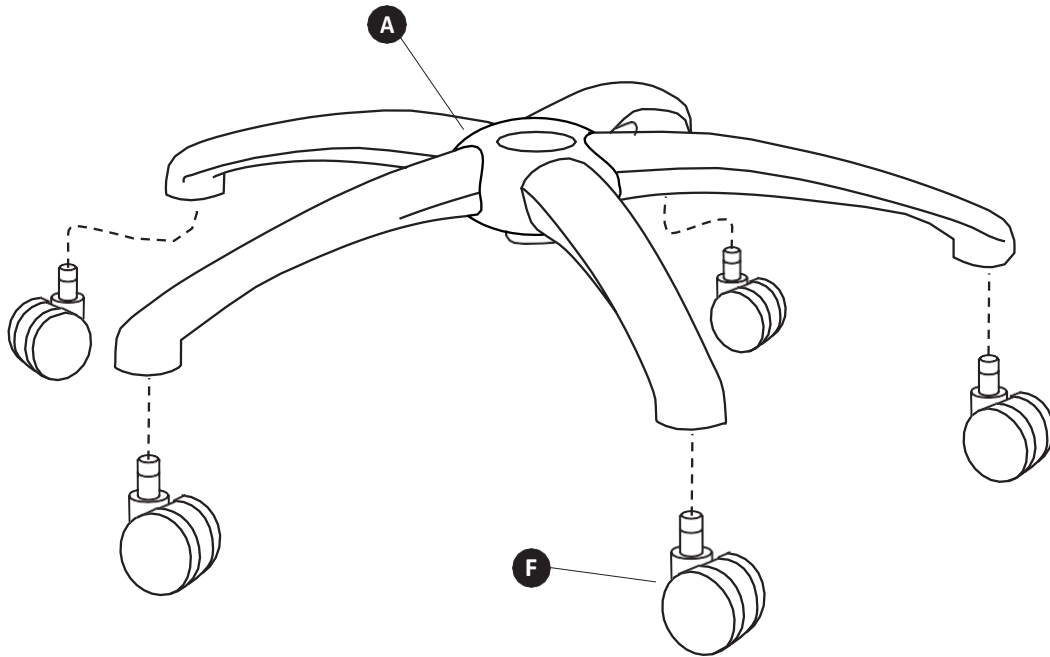
3500, 3501
Serenity™

Big and Tall Leather Office Chair

Chaise de bureau en cuir pour la personne grande taille
Silla de oficina de cuero para la persona de tallas grandes

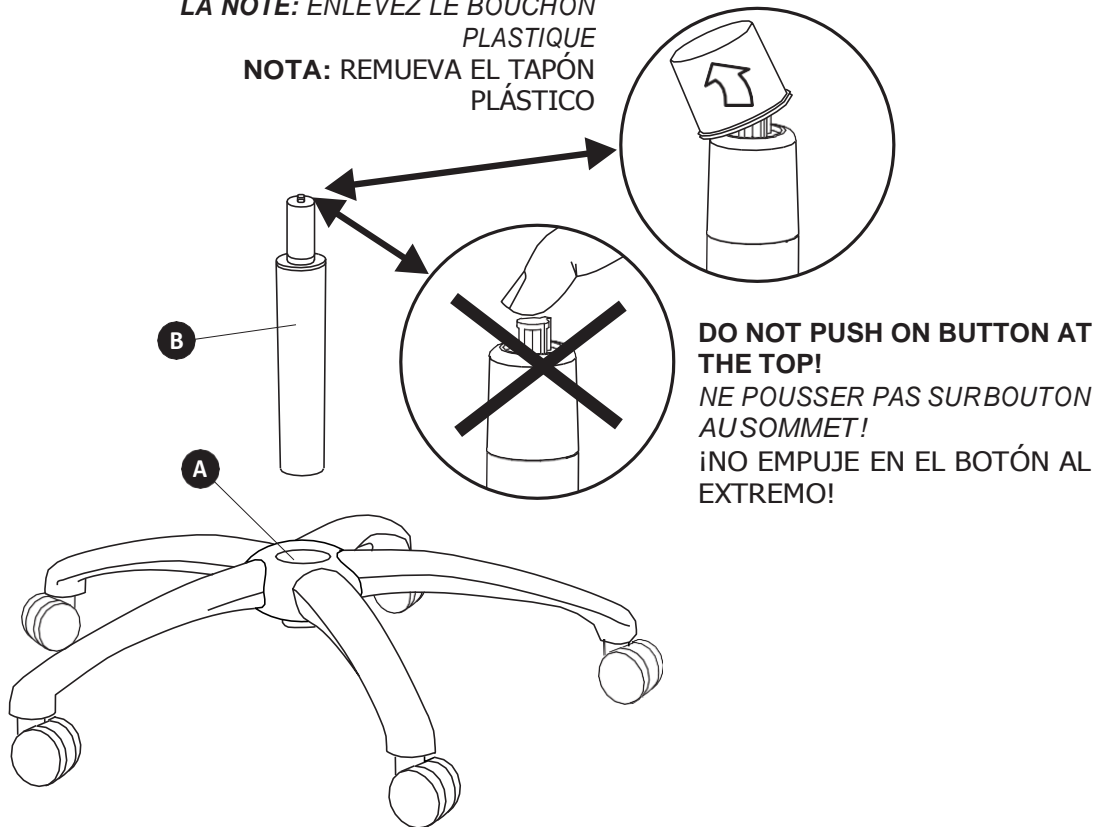


1 IF CASTERS ARE NOT INSTALLED:
SI ROULETTES NE SONT PAS INSTALLES :
RUEDAS SI NO ESTÁN INSTALADOS:

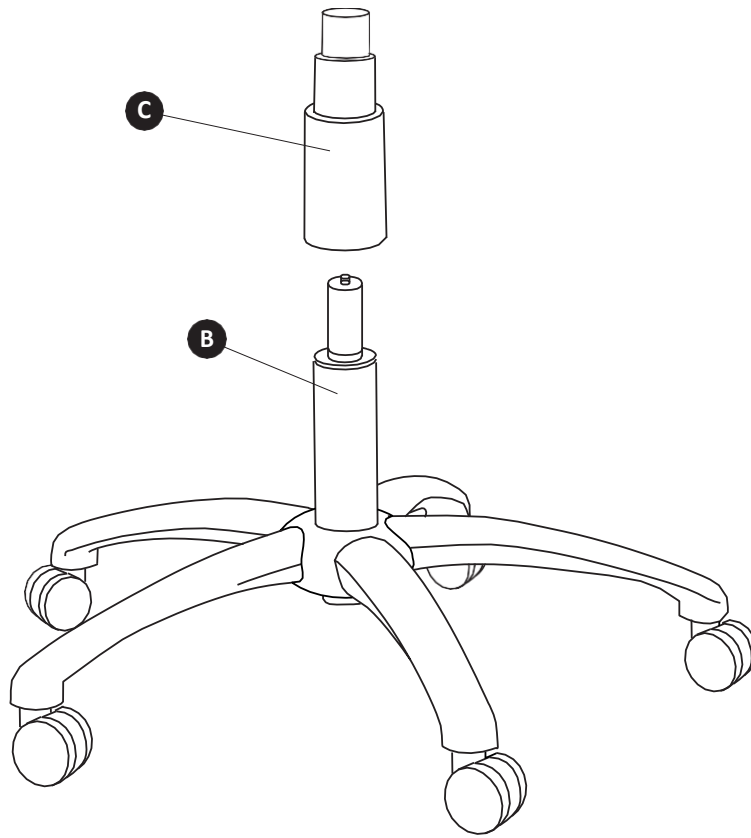


2

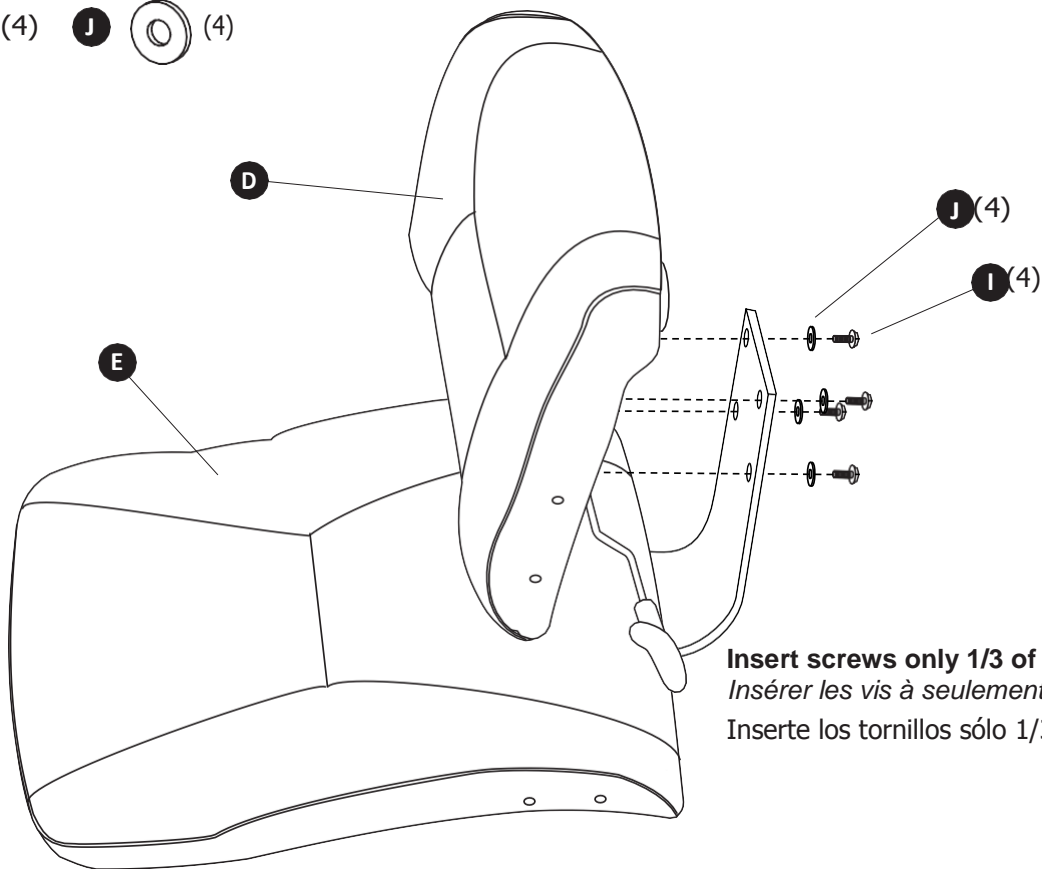
NOTE: REMOVE PLASTIC CAP
LA NOTE: ENLEVEZ LE BOUCHON
PLASTIQUE
NOTA: REMUEVA EL TAPÓN
PLÁSTICO



3

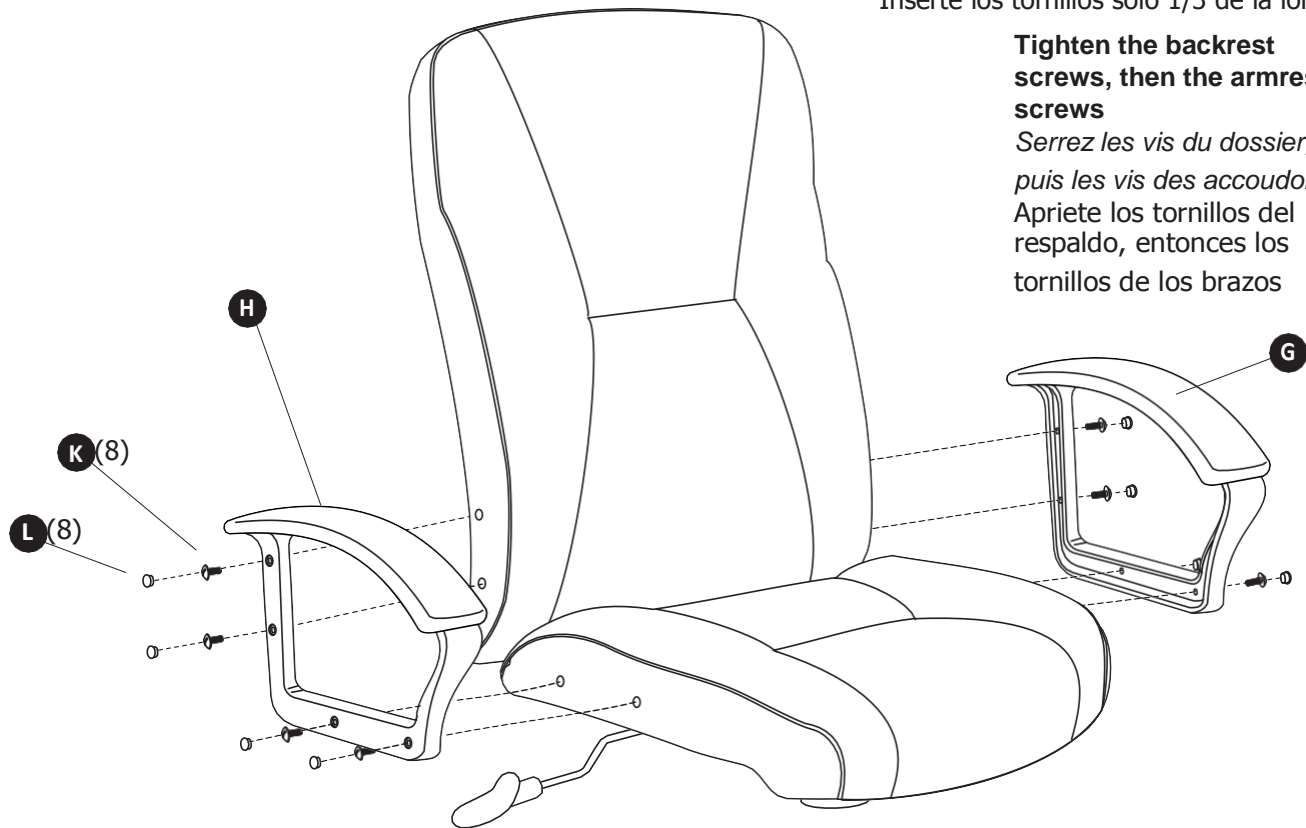


4



Insert screws only 1/3 of length
Insérer les vis à seulement 1 / 3 de la longueur
Inserte los tornillos sólo 1/3 de la longitud

5



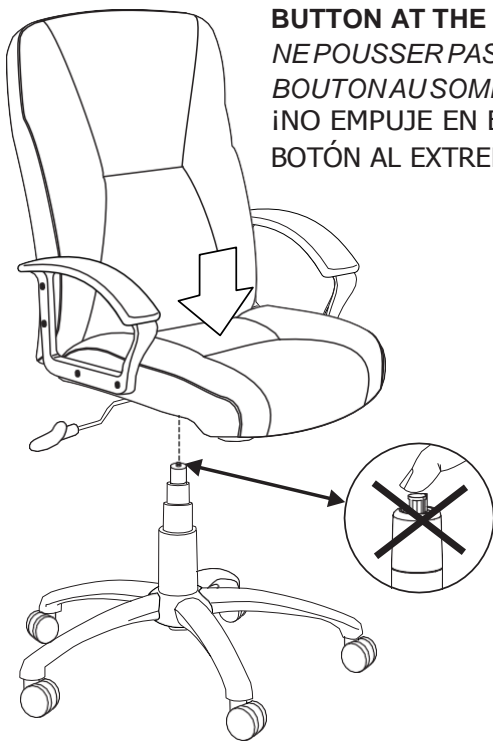
Insert screws only 1/3 of length
Insérer les vis à seulement 1 / 3 de la longueur
 Inserte los tornillos sólo 1/3 de la longitud

Tighten the backrest screws, then the armrest screws

Serrez les vis du dossier, puis les vis des accoudoirs
 Apriete los tornillos del respaldo, entonces los tornillos de los brazos

6

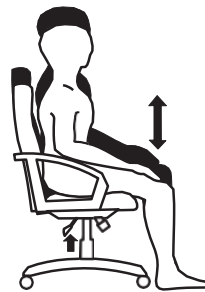
DO NOT PUSH ON BUTTON AT THE TOP!
NE POUSSER PAS SUR BOUTON AU SOMMET!
¡NO EMPUJE EN EL BOTÓN AL EXTREMO!



7

1. Adjust height of chair:

- Keep feet flat on the floor.
- With lever on right side, adjust height so you feel NO pressure under the back of your thighs.



1. Ajustez hauteur de chaise:

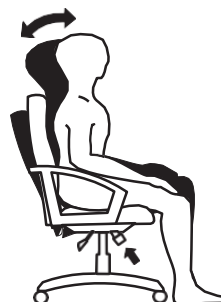
- *Asseyez-vous dans la chaise profondément et placez vos pieds plat par terre.*
- *Ajustez la hauteur avec le bouton de la Poussée, afin que vous ne sentiez AUCUNE pression sous le dos de vos cuisses.*

1. Ajuste altura de silla:

- Siéntese profundamente en la silla y ponga que sus pies aplastan en el suelo.
- Ajuste la altura con el botón, para que usted no sienta la presión bajo la parte de atrás de sus muslos.

2. Adjust the chair tension:

- Loosen the knob under the front of the chair to allow easier tilting.
- Tighten the knob to provide a firmer action.



2. Ajustez la tension de la chaise:

- *Défaites le bouton de l'ajustement sous le devant de la chaise pour incliner plus facile.*
- *Serrez le bouton de l'ajustement pour action plus ferme.*

2. Ajuste la tensión de la silla:

- Suelte el bulto de ajuste bajo el frente de la silla por inclinarse más fácil.
- Aprete el bulto de ajuste para la acción más firme.